

Hovedresultater fra prosjektet

Turid Mørkøre

1. Bred kartlegging av faktorer som påvirker tekstur i filet av oppdrettslaks ved multivariat tilnærming

- Studien koblet til et pågående fôringsforsøk med overordnet formål å undersøke betydning av fôrtilsetninger for veksthastighet, fôrutnyttelse, organ og tarmmorfologi og immunrespons (hjerte og tarm)
- Vi valgte å gå videre med to ulike fôrtyper av total seks som var med i forsøket
 - Fôr tilsatt spesifikke aminosyrer

Finansiert:

Fiskeri- og havbruksnæringens servicekontor (FHF)

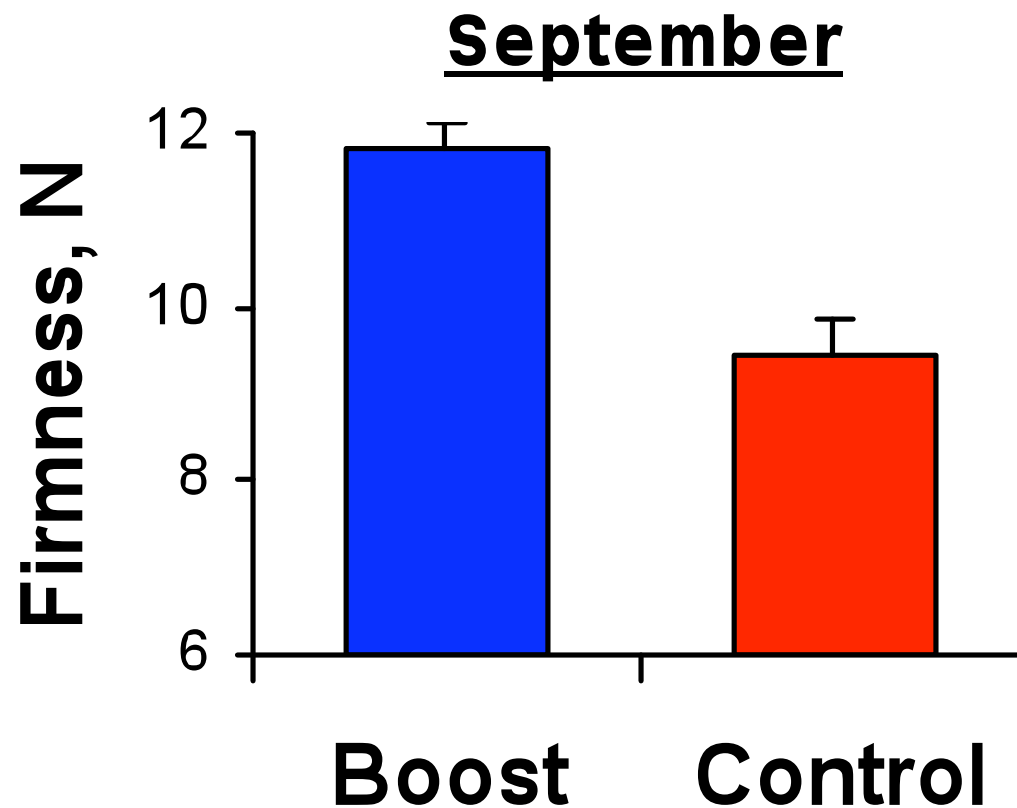
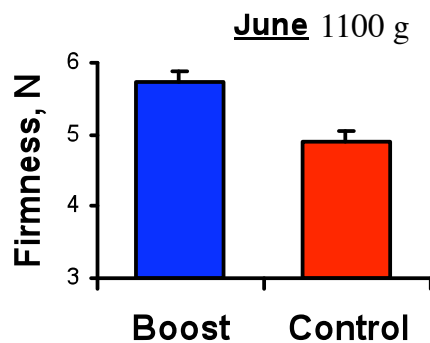
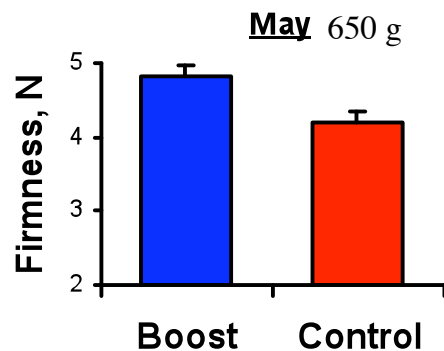
Norges Forskningsråd og industri

1. Bred kartlegging av faktorer som påvirker tekstur i filet av oppdrettslaks ved multivariat tilnærming

Fôrene i forsøket

- **Stimulerer vekst og muskeloppbygging**
 1. Fremmer sirkulasjon, omsetning av fett, osmoregulering mm.
 2. Tapes ved ulike typer stress, fremmer proteinsyntese (myosin)/ hemmer nedbrytning, antioksidative egenskaper, beskytter immunsystemet mm.

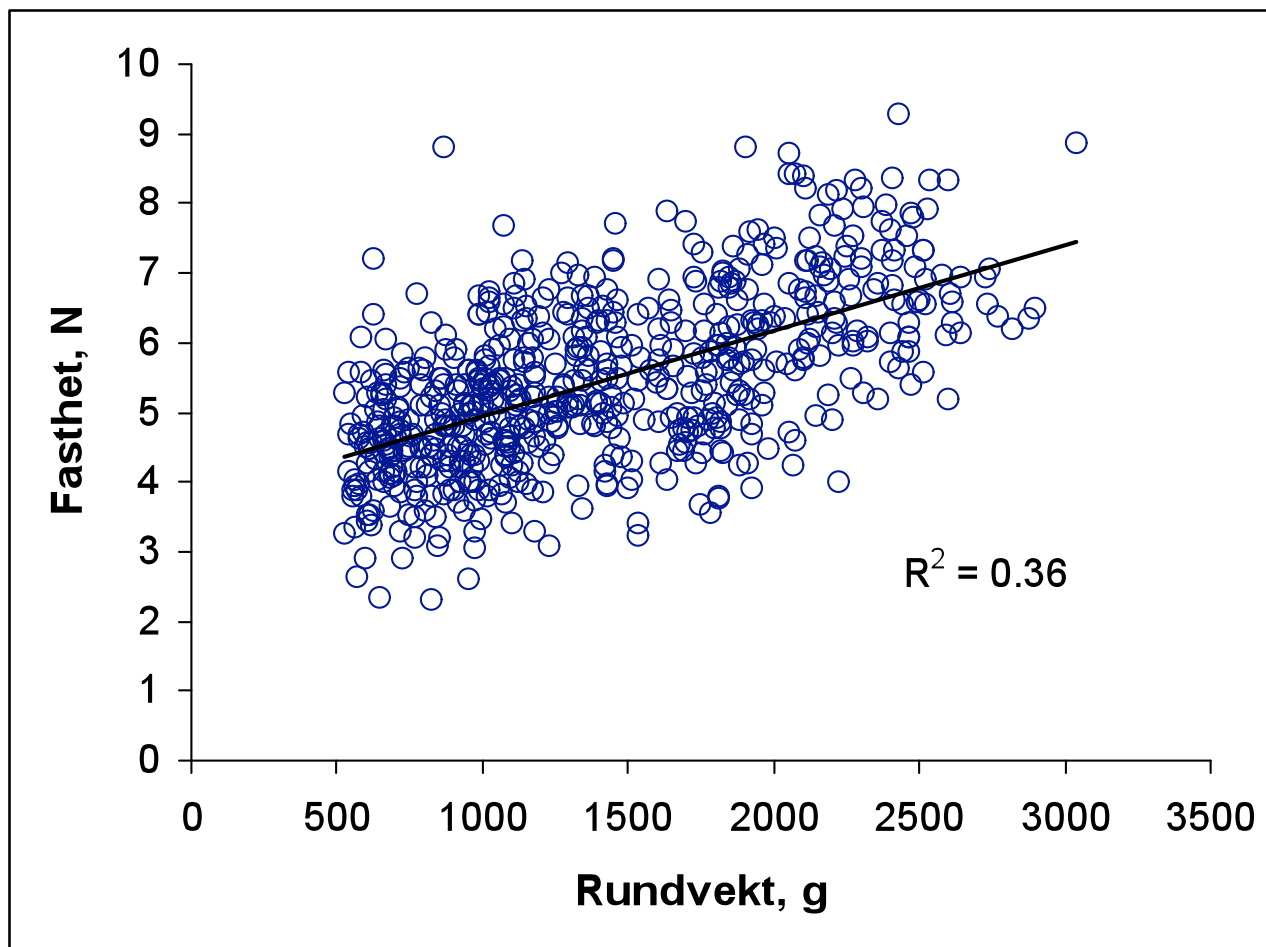
1. Bred kartlegging av faktorer som påvirker tekstur i filet av oppdrettslaks ved multivariat tilnærming



Mulig å oppnå fastere filet via fôret

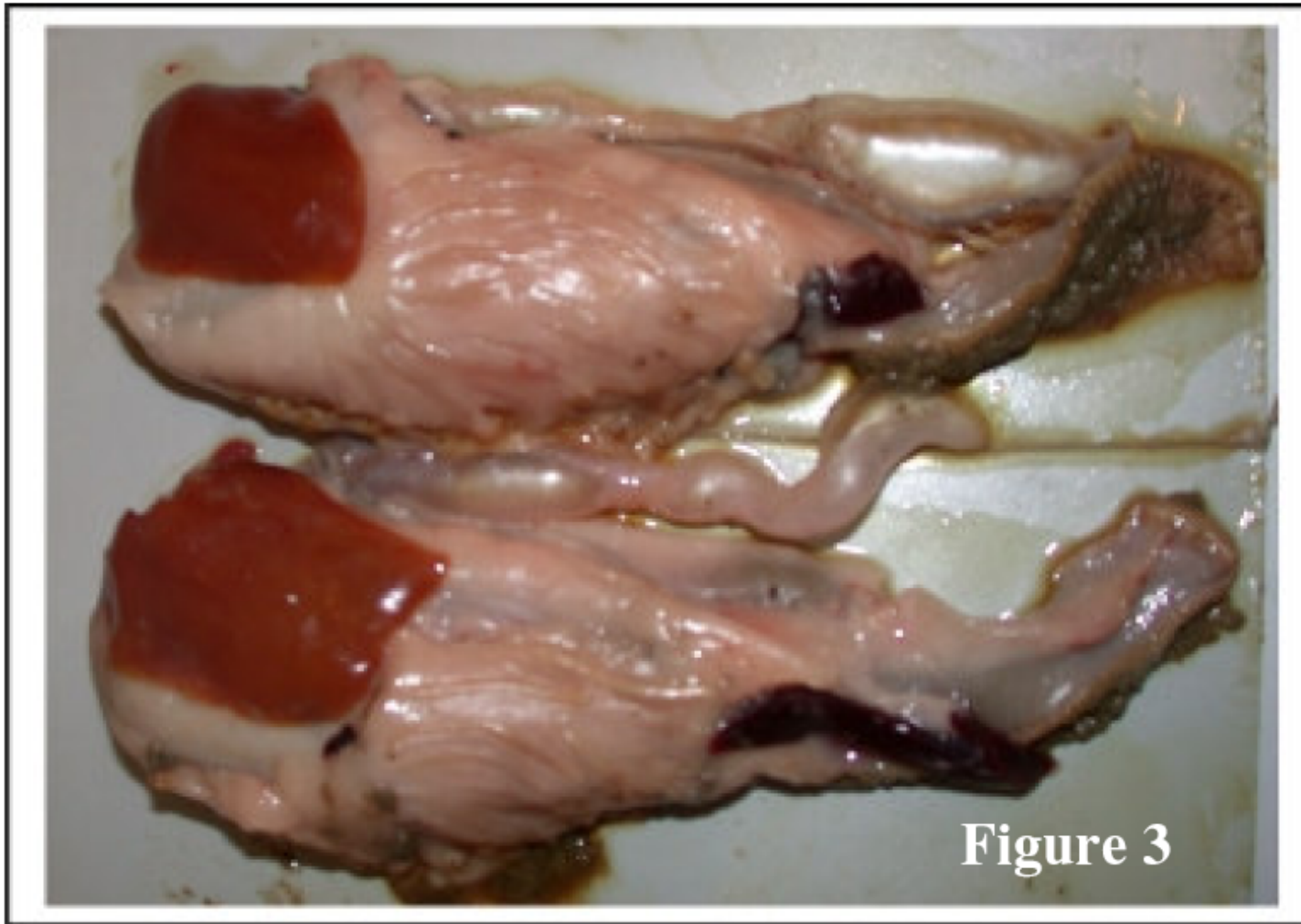
Patentsøkt jan 09

Sammenheng mellom rundvekt og fasthet

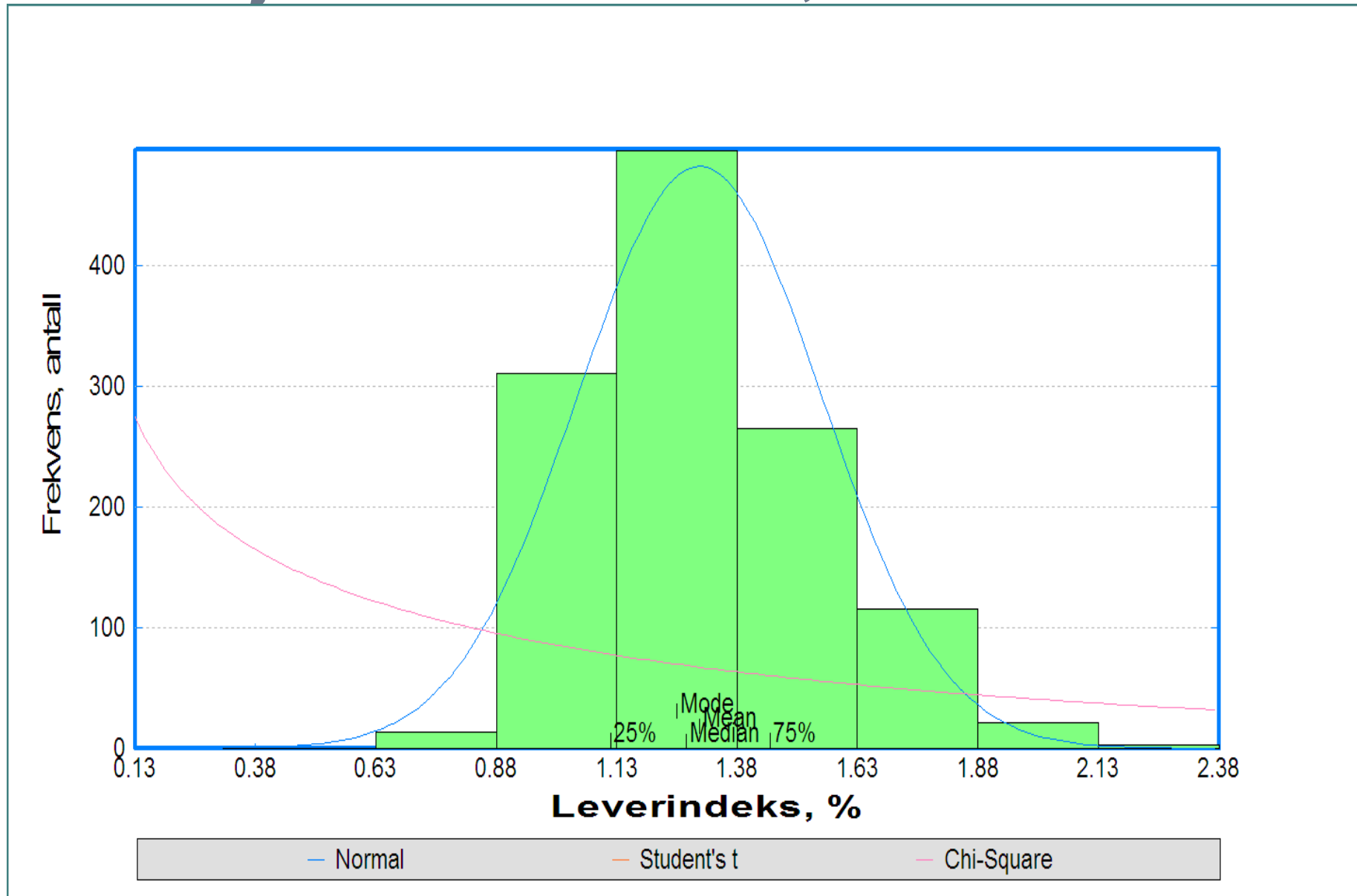


N = 650

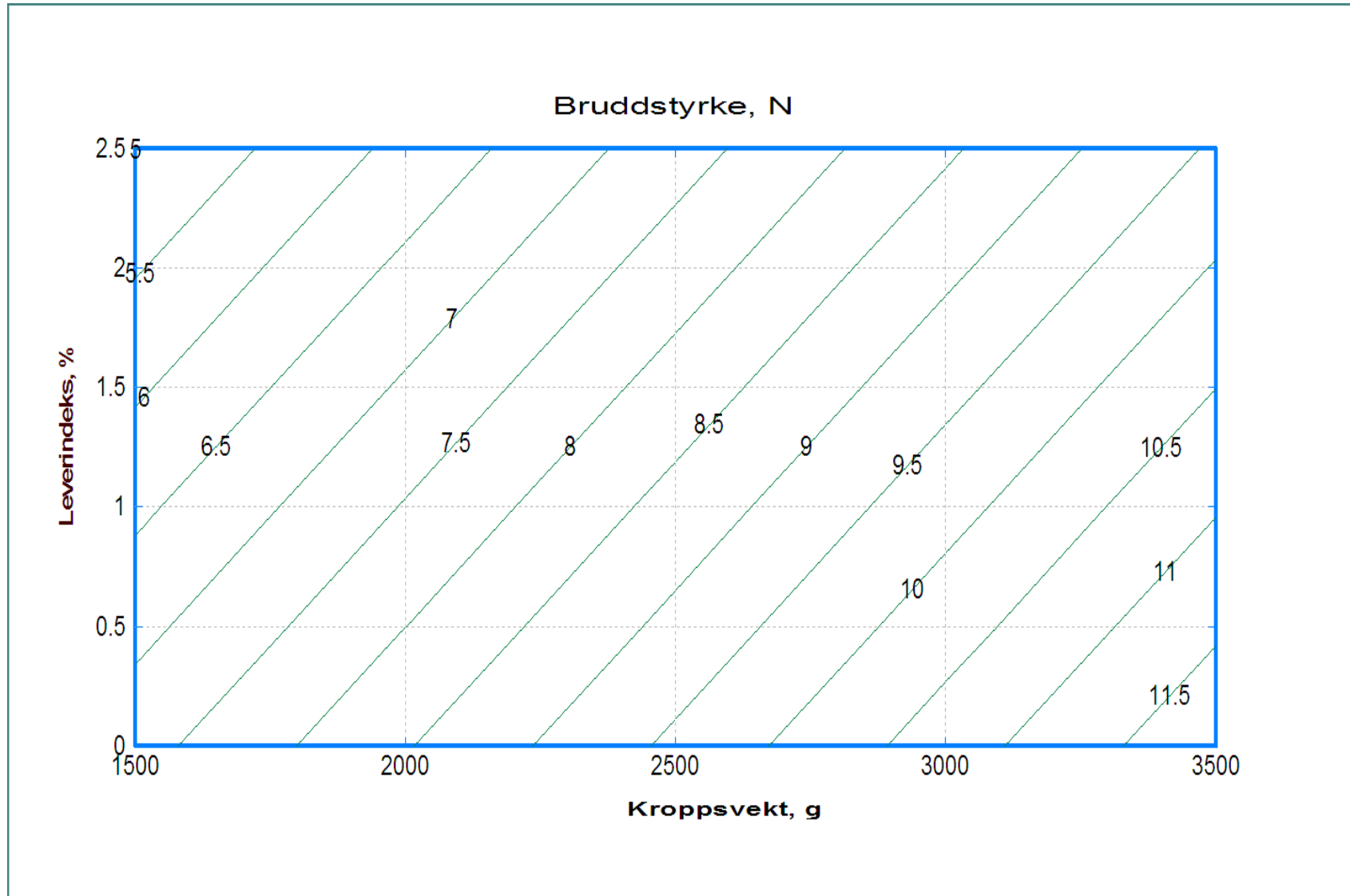
Leverstørrelse



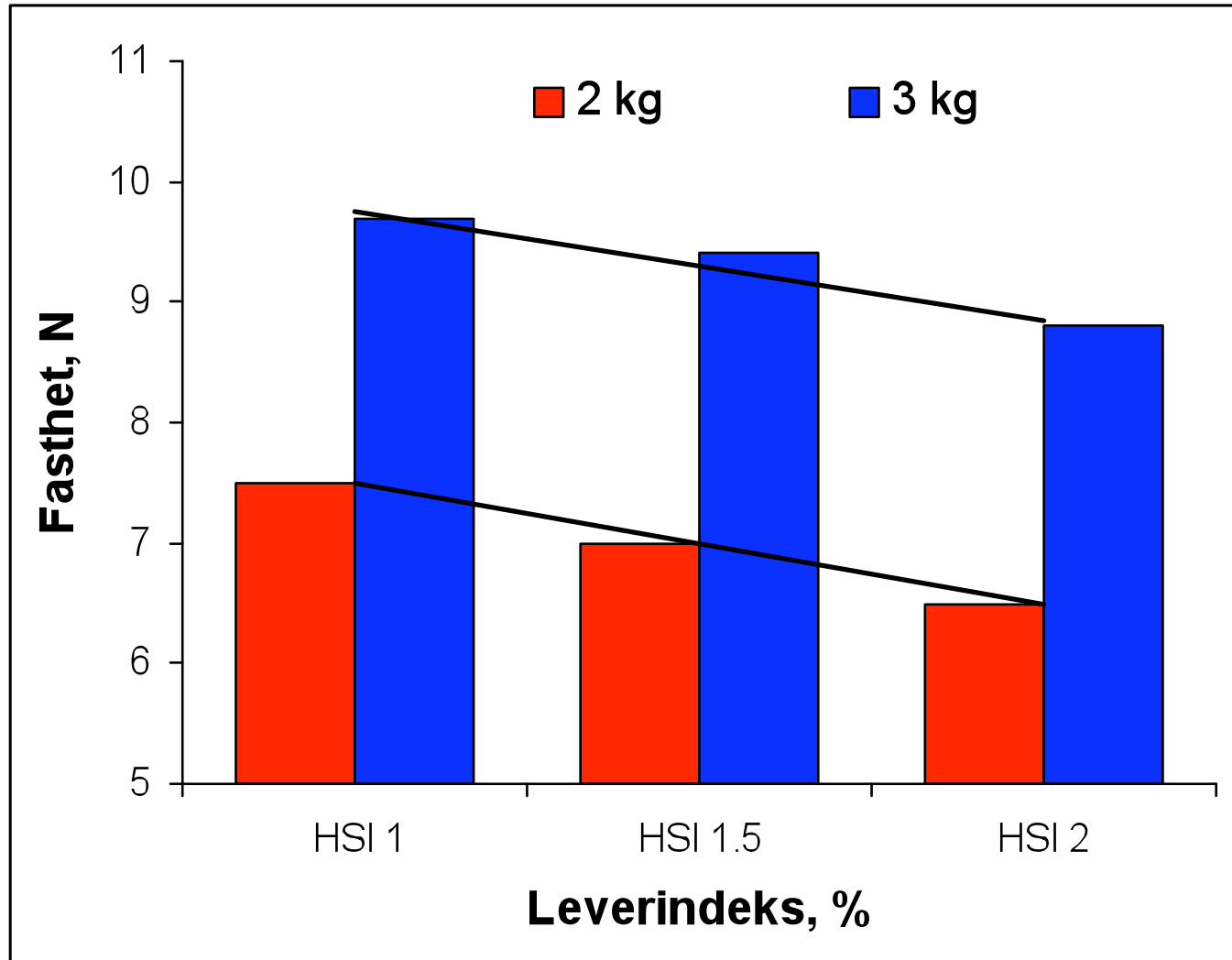
Variasjon i leverstørrelse, % av rundvekt



Scatter plot ($R^2 = 48\%$)



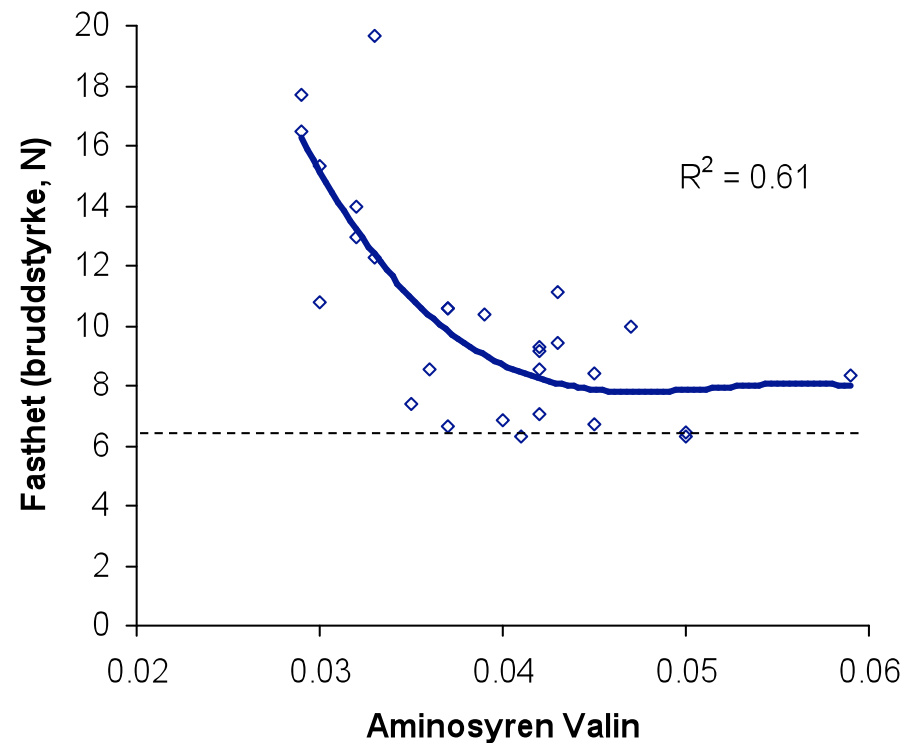
Laks gitt forsøksfôret hadde signifikant mindre lever (lavere HSI)



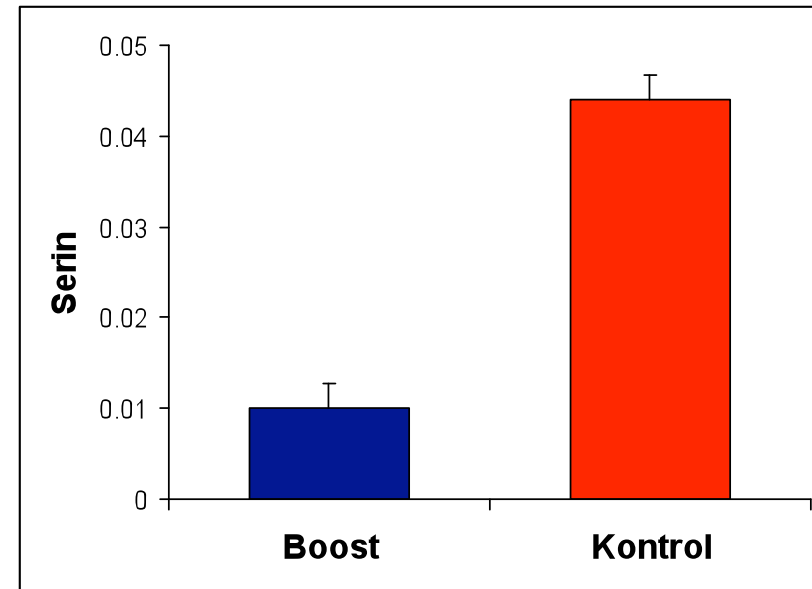
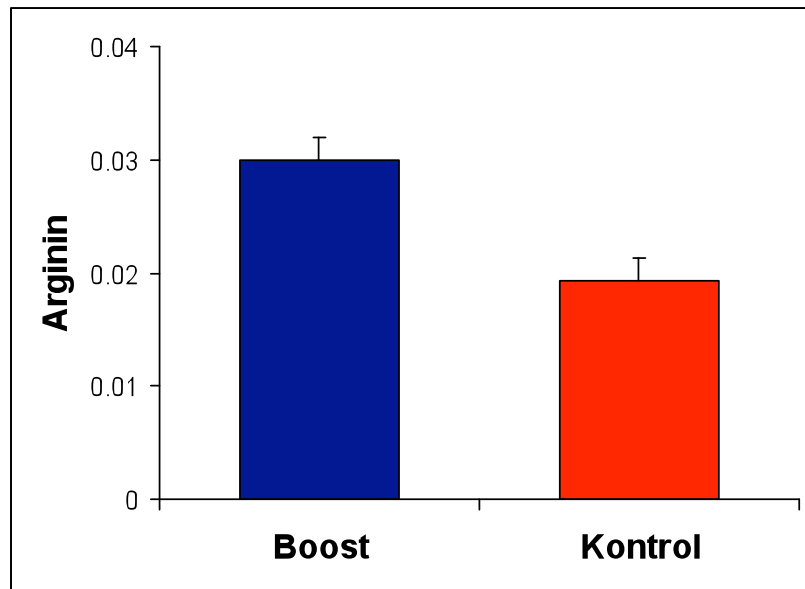
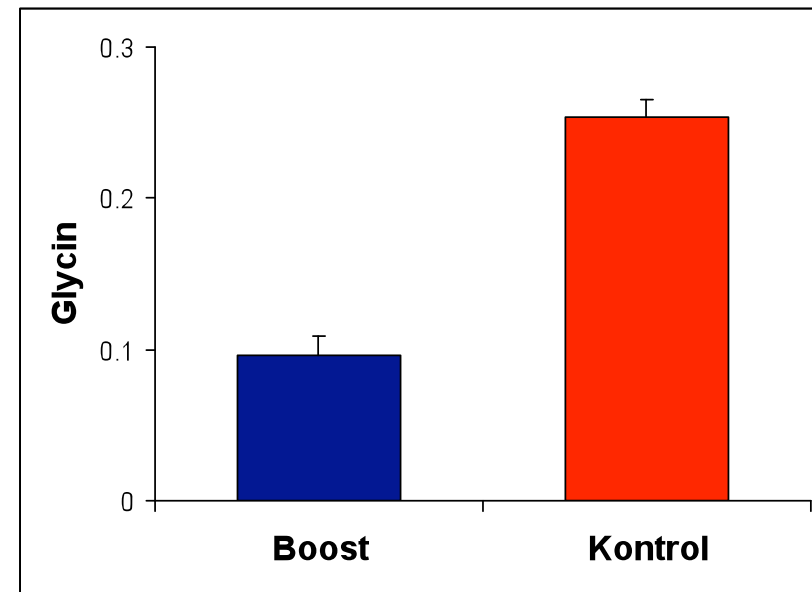
Fasthet vs mengde frie aminosyrer i muskel

<u>Aminosyre</u>	<u>Korrelasjon*</u>
Val	-0.75
B ala	-0.69
Ile	-0.66
Asp	-0.62
Leu	-0.61
M his	-0.61
Met	-0.53
Phe	-0.5
Glu	-0.43
Tau	-0.4
Pea	-0.38
Tyr	-0.32
Thr	0
Glu	0

Jo mer frie a.s. desto bløtere muskel

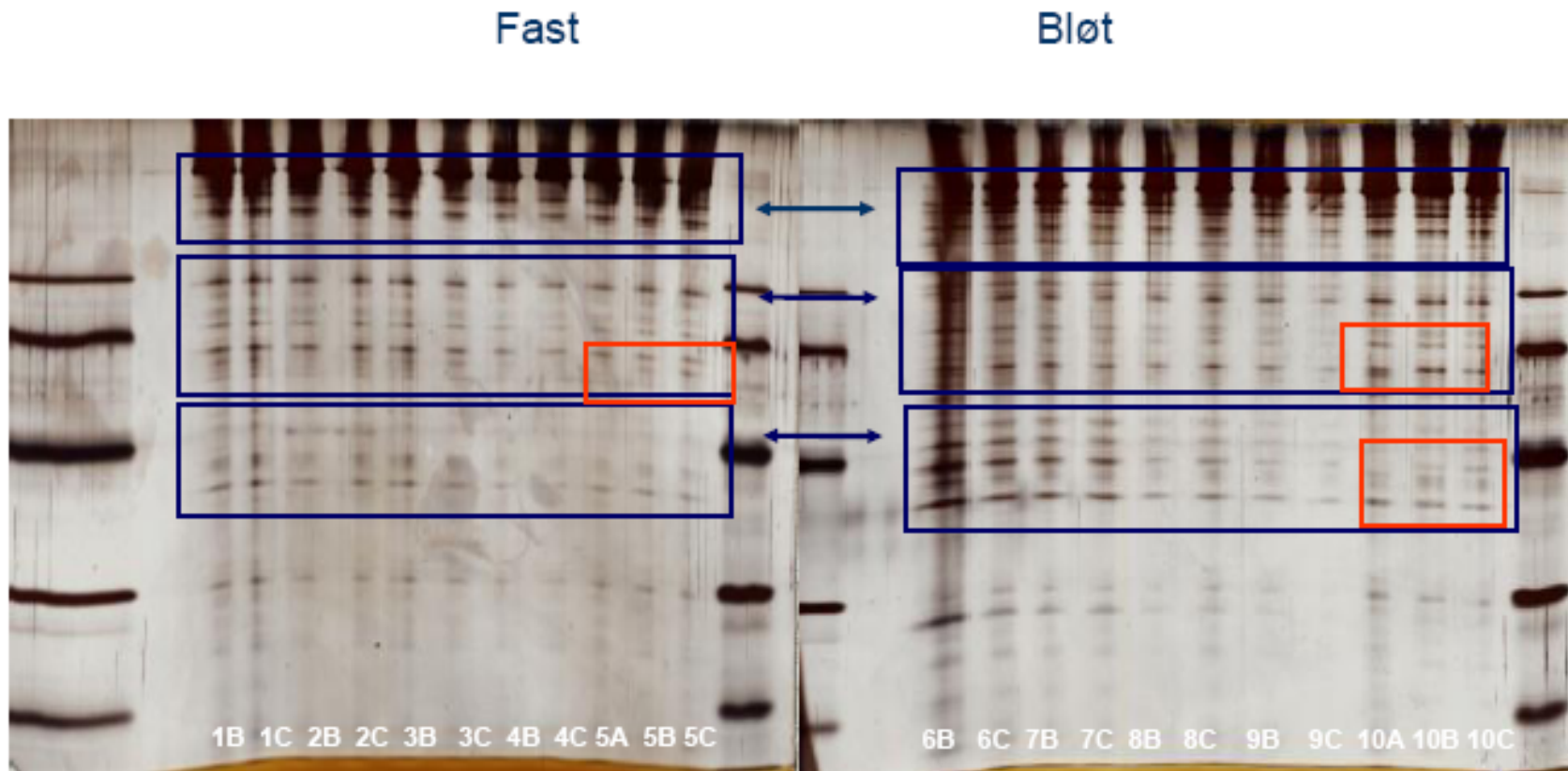


Frie aminosyrer i muskel



Resultater fra FHF prosjektet *Fastere filet* (#2)

Ekspresjon av myosin tungkjede isoformer

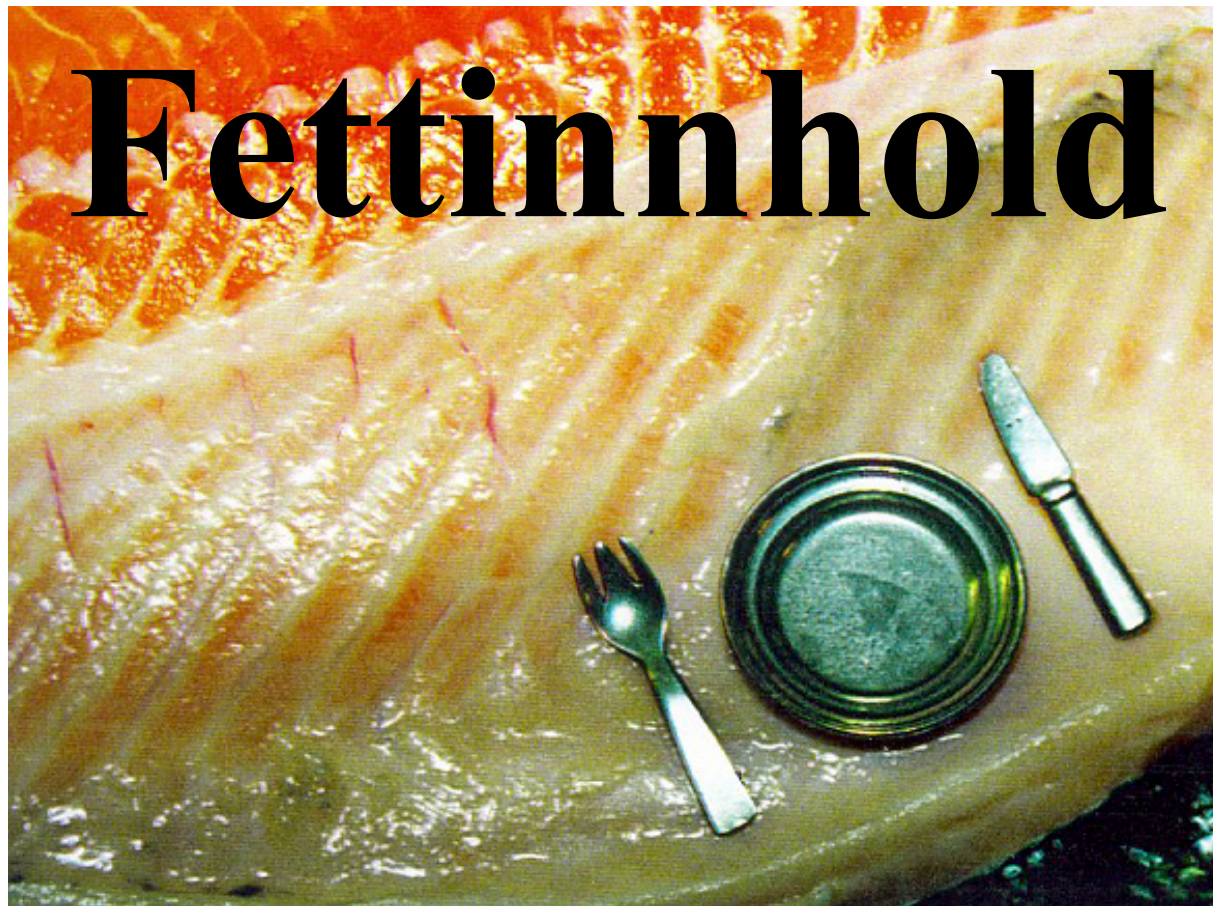


Genekspressjon

- noen oppregulerte gener i laks med bløt tekstur

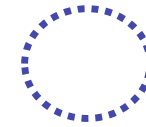
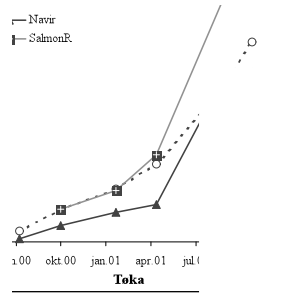
- Oksygentransport
- Gener relatert til celledød
- Proteiner som binder sink
- Immun-/ inflammasjons relaterte gener
- Tilsvarende respons som ved infeksjon i lever
- Muskelnedbrytende enzymer
- Gener relatert til fettomsetning (deponering av eicosanoider)

- Cathepsin oppregulert i laks gitt kontroll fôr, ikke i laks gitt bioaktive proteinkomponenter



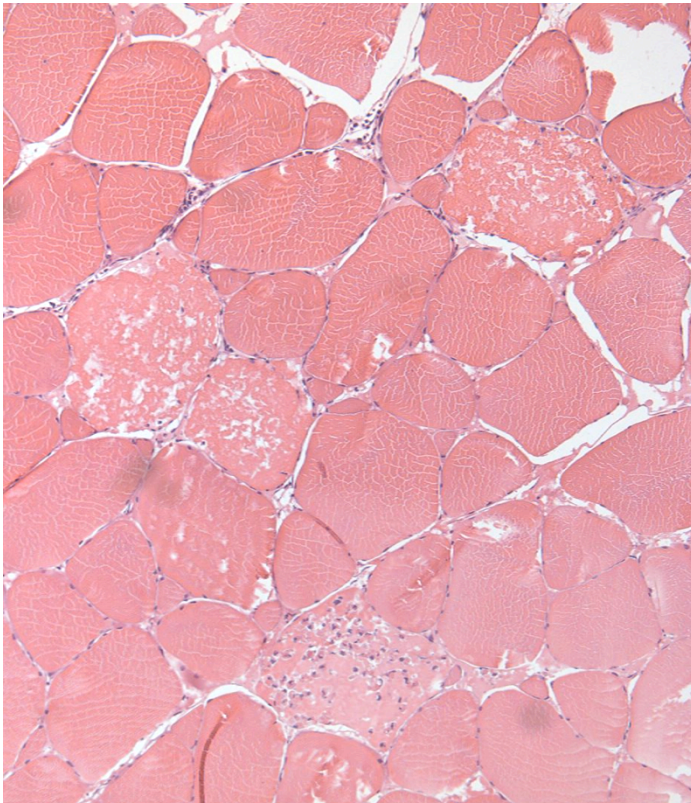
Betydningen av rask tilvekst & samspill med høy fettakkumulering

Rundvekt, g



Laks med bløt tekstur hadde en større andel muskelceller som var i oppløsning

- Celler i oppløsning



Erling Olaf Koppang, Norges veterinærhøgskole

”Det tyder på at det ikke foreligger infeksjon til grunn for tilstanden, men dette krever videre at vi må se på andre organer fra fisken”

Sammenfatning

Forsøksfôr vs kontrollfôr

- Tilvekst høyere
- Leverstørrelse lavere
- Tekstur, fasthet høyere
- Frie aminosyrer lavere
- Oppregulerte lavere
 - muskelnedbrytende enzymer
- Industritest 0
- Makrostruktur 0
- Mineraler 0 *
- Bindevev 0

*tendens til høyere kobber

Oppsummert i forhold til forsøket

- Bløt tekstur
 - Større lever
 - Endret fettomsetning
 - Økt mengde frie aminosyrer i muskel
 - Høyere aktivitet av muskelnedbrytende enzymer
 - Endret proteinuttrykk
 - For lavt nivå av visse komponenter i fôret/ ”ernæringsmangel” ?
- Fast tekstur
 - Kan oppnåes ved styrt fôrsammensetning
 - Bedre forståelse av laksen energiomsetning
 - Tilpasse produksjonen (fôr/fôring/sulting mm) til årstid/temperatur?
 - Redusere aktiviteten av muskelnedbrytende enzymer

Gro Harlem Brundtland



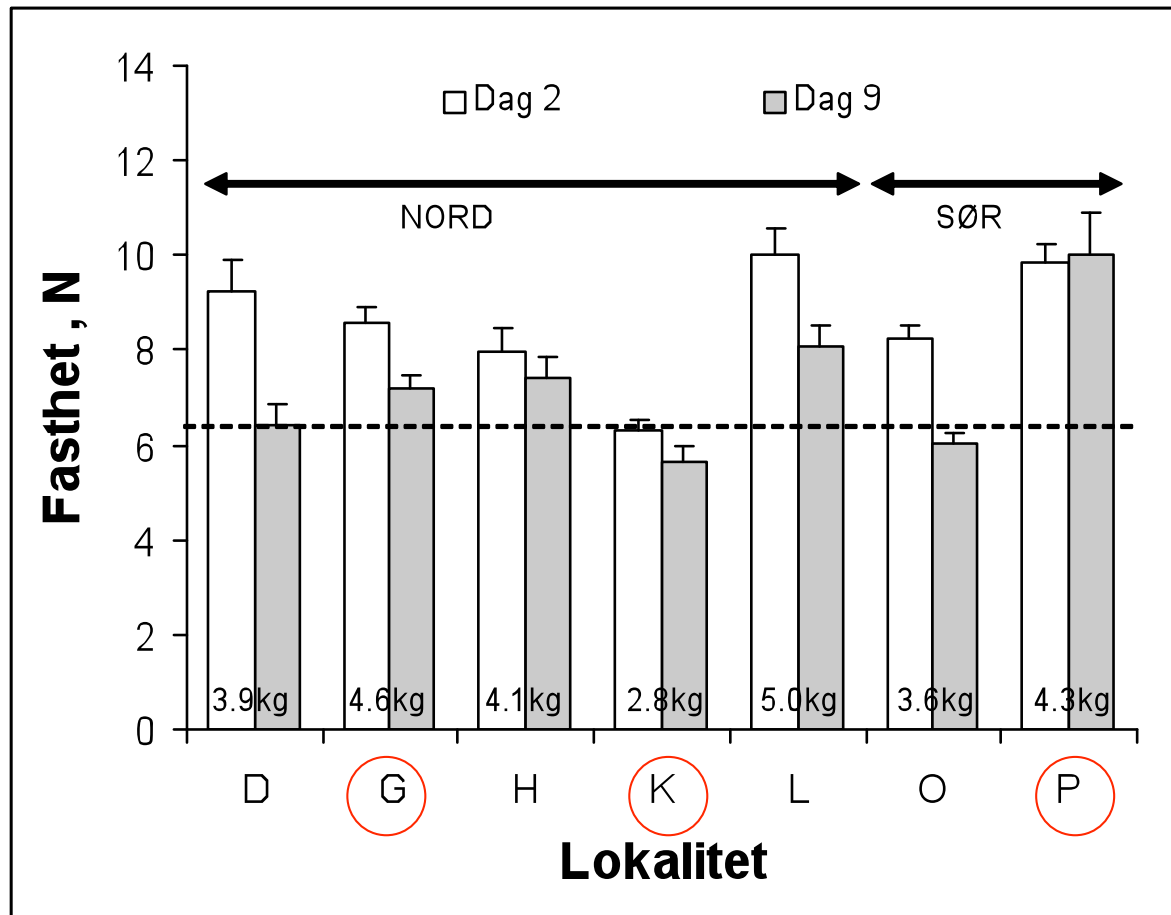
”Alt avhenger
av alt”

Oppfølging av fôringsforsøket

- Fôrtilsetningene testes nå separat
- Forsøket planlagt fra april – september

- Problemstilling i forsøket
- Hvilken av fôrkomponentene stimulerer til økt tilvekst
 - Undersøke nærmere betydningen av fôrtilsetningene for fysiologiske- og morfologiske parametere samt helsestatus (tekstur er i utgangspunktet inkludert i forsøksplanen)

Generasjonsuttaket, mai 2009 (Høst 07)



Fasthet mai 2008

G: 7.9N (5.2kg)

K: 4.4N (3.2kg)

P: 5.9 N (4.9kg)

- Betydelig variasjon i tekstur mellom anlegg
- Muligens forskjell geografisk, men absolutt ikke entydig
- Lagringsstabiliteten varierte betydelig mellom anlegg (hvorfor?)
- Fisken med den dårligste veksten hadde den bløtteste tekturen (smoltkvalitet?)

” Fullt og helt
og ikke stykkevis og delt ”

Brand – et sammensatt dramatisk diktverk som bla
omhandler det å sette kompromissløse krav
av Henrik Ibsen

TAKK FOR OPPMERKSOMHETEN